



## TEC-15DP 履带式土壤取样钻机

土壤调查 / 场地修复 / 地下水监测





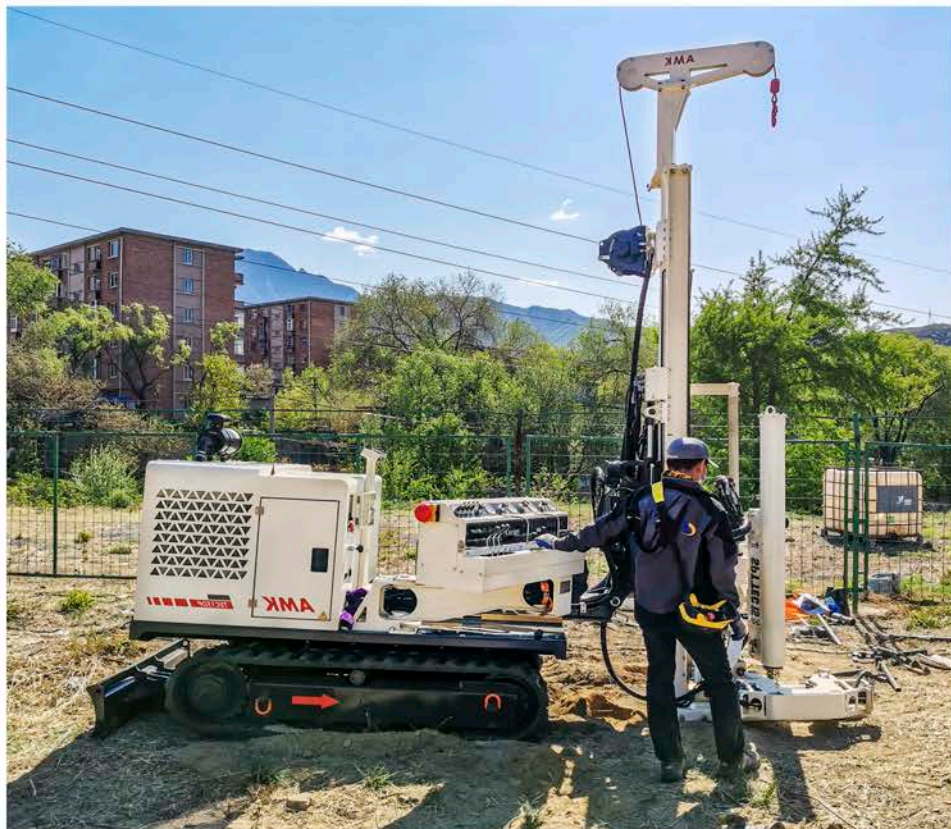
Tecop自1995年成立以来，一直致力于为世界各地的土木工程、岩土工程、环保调查、土壤研究和矿山企业提供专用的机械设备和高效的钻井工具。经过二十余年的不断发展与进步，Tecop已经成为西班牙乃至整个欧洲技术先进且倍受认可的钻探设备制造企业。

Tecop一直致力于为更多行业提供优秀的钻探产品与技术支持，我们始终坚信丰富的操作经验可以有效的应对突发的技术故障，这一点与正确的操作设备和定期完善的保养同样重要。因此Tecop在像世界输送优质产品设备的同时将我们二十多年的操作经验通过技术培训的形势一同传授给不同国家的钻机操作者，来确保每一台钻机都能够得到恰当的管理操作和有预防性高效维护。以更大程度地减少因故障而导致的工作停滞。

AMK TEC-15DP是Tecop土壤取样钻机家族中的畅销款，这款钻机是强悍性能与高性价比的结合体，它可以分为普通版以及更加强劲的Plus版任您选择，是土壤调查、场地修复、地下水监测等项目中常见的主力机型它可以加装遥控器实现遥控行走等功能。







好...还可以更好!

TEC-15DP是AMK TEC系列中的明星产品，它是一款三位一体的多功能型环保采样钻机，本身兼具了出色的性能和很高的性价比，可以快速切换机身上的液压直推双速回转和重力落锤功能，可以伸缩和摆头的钻架能够让您更方便调整角度，您还可根据项目需求选择安装绞盘套件。TEC-15DP常被应用于原土土壤采样、地下水监测井建设、SPT标准贯入试验、DPSH高动态探针实验、多口径螺旋钻孔等，它是一款高集成性专业级土壤采样设备。

※ 本手册参数仅供参考具体以实机为准

## TEC-15DP

### 基本信息

钻进深度	30m
功 能	液压直推/中空螺旋/重力落锤
发 动 机	Kubota 1105T / 33HP
设备重量	3400kg
设备尺寸	L3700×W1350×H2340 (mm)

### 取样系统参数

液压直推锤击力	180 Nm
液压直推锤击频率	3000次/分钟
螺旋系统低扭矩	1550Nm@150rpm
螺旋系统高扭矩	3550Nm@95rpm
SPT落锤系统	可选配

## TEC-15DP Plus

### 基本信息

钻进深度	30m
功 能	液压直推/中空螺旋/重力落锤
发 动 机	Kubota T1505T / 48HP
设备重量	3500kg
设备尺寸	L3700×W1350×H2340 (mm)

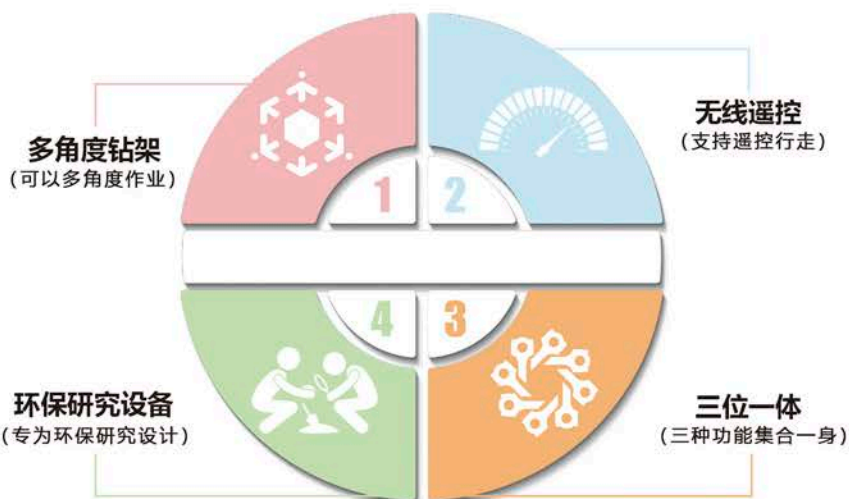
### 取样系统参数

液压直推锤击力	320 Nm
液压直推锤击频率	2500次/分钟
螺旋系统低扭矩	3500Nm@150rpm
螺旋系统高扭矩	7000Nm@95rpm
SPT落锤系统	可选配





## 应用方向 APPLICATION FIELD



## 产品特点 FEATURES

### 液压直推

液压直推是一种通过液压油缸与高频振动头的配合讲取样管贯入地层中的一种土壤采样形式。相比于传统的人力下压，液压油缸带来了更加强大的下压力，一个熟练的钻工可以操作液压直推设备在很短的时间内完成较深较复杂的原状柱状土壤取样工作。

### 中空螺旋

该钻机具备螺旋钻进功能，通过独立的旋转头可以将金刚石钻、麻花钻或中空螺旋钻置入地下，从而完成基岩取样、覆盖层开孔、土壤成孔或地下水观测井建设等工作，TEC-15DP的旋转头偏向于低转速高扭矩，比较适合土壤相关工作使用。

### 重力落锤

重力落锤系统既将固定重量的锤体从设定好落距的装置内以自由落体的形式对地下部分进行击打，这种方式适用于SPT（标准贯入试验）或进行DPSH（重力动态探针试验）等检测项目，也可以实现浅层的原状土壤采样作业或口径适宜的打桩作业等。





1



参考案例：广东原状土壤采样与地下水监测井建设

案例简介：2020年广东省某环保研究单位使用TEC-15进行了一次原状柱状土壤采样及地下水监测井建设的项目。项目现场在德严科技技术人员的指导下，该单位钻工使用TEC-15的液压直推功能在该区域进行了多个点位平均深11米的原状柱状土壤采样作业。在采集完土壤样品后又在该区域使用中空螺旋钻进行了一次深14米的地下水监测井建设，项目进展顺利，在场参观的领导对TEC-15钻机的表现表示了肯定。

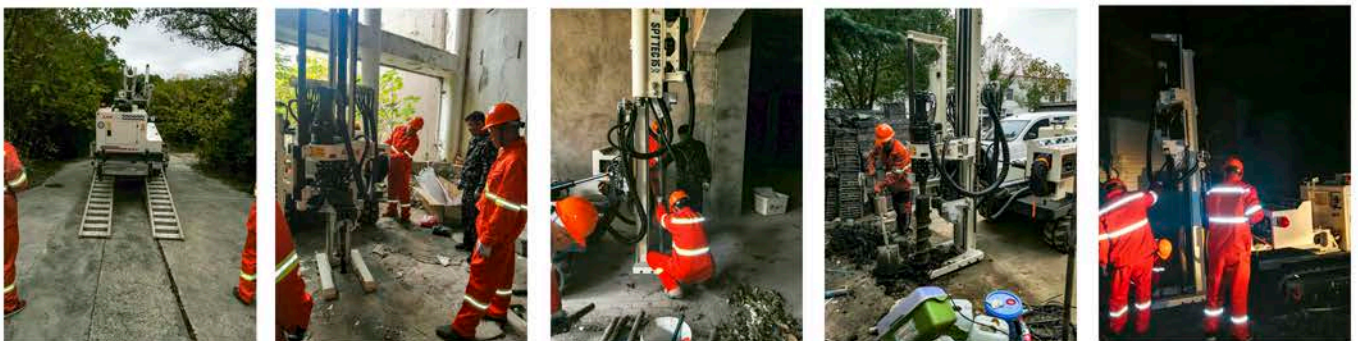


2



参考案例：上海某废弃厂房场地调查项目

案例简介：2019年11月上海某环保检测机构，在交付使用后第一时间将钻机开往项目地进行实际项目培训工作。德严派出资深钻工前往指导。现场分别进行了钻机行进、中空螺旋钻操作、液压直推钻操作等培训，在培训完毕后又项目现场进行了实操作业，使用中空螺旋钻进12米成功完成建井工作，又在厂房内使用液压直推完成了多个点位平均10米的土壤采样作业，钻进效率高，样品采集率高，客户对设备十分满意。





**行业产品全球代购业务已开启，欢迎垂询！**



客服热线：400-668-9937

总机：010-82780599

客服微信：deyankeji

官方网站：www.deyankeji.com

公司地质：北京市昌平区南邵企业墅·上区 1-3门 3层